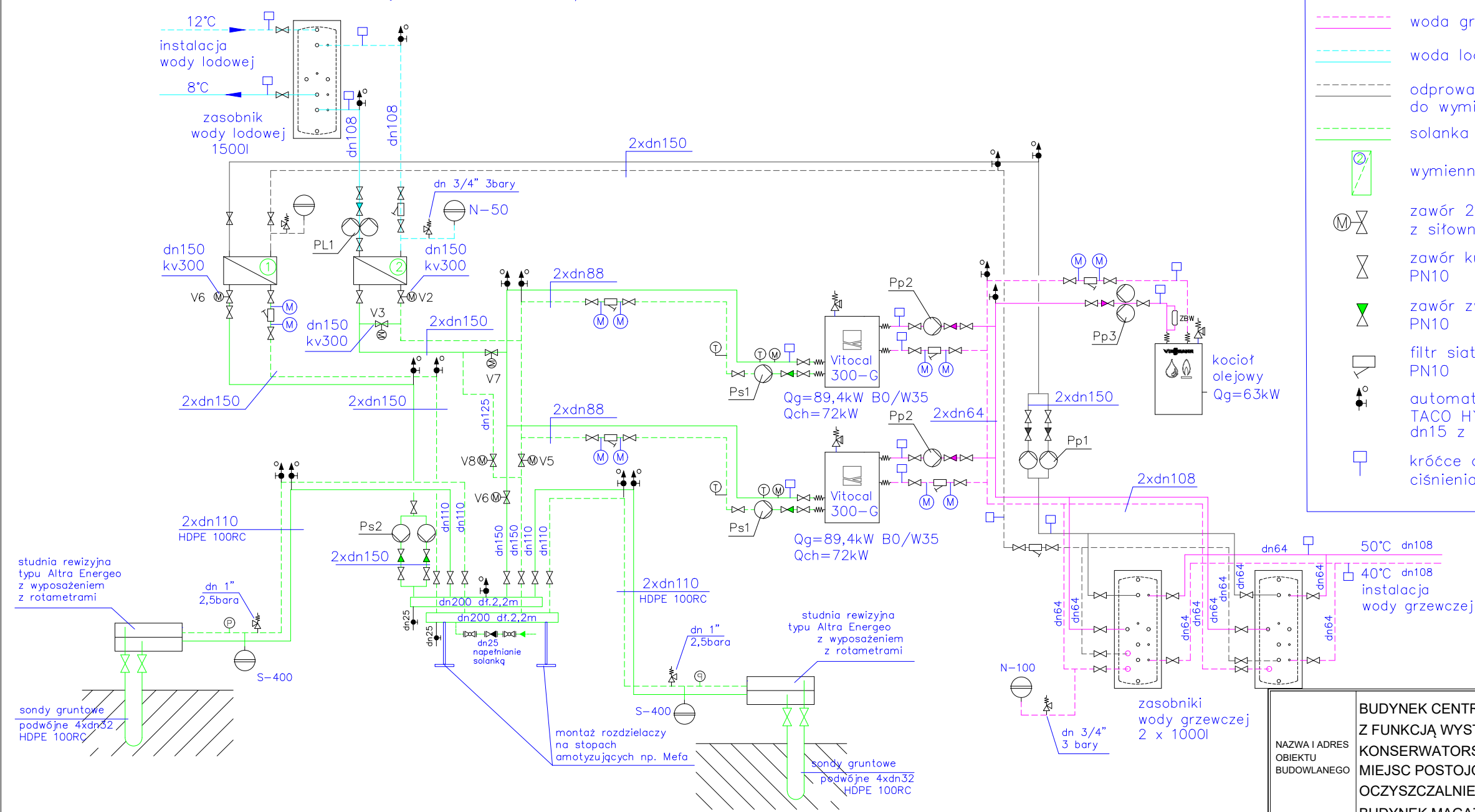
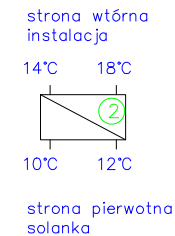


SCHEMAT WĘZŁA CIEPLNEGO / CHŁODNICZEGO

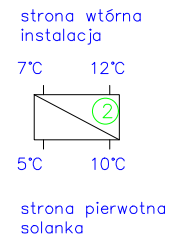


- woda grzewcza
- woda lodowa
- odprowadzenie ciepła odpadowego do wymienników gruntowych
- solanka 30% glikol
- ② wymiennik ciepła
- ⊗ zawór 2-drog. on/off z siłownikiem 230V
- ⊗ zawór kulowy kołnierzowy PN10
- ⊗ zawór zwrotny kołnierzowy PN10
- ⊗ filtr siatkowy kołnierzowy PN10
- ⊗ automatyczny odpowietrznik TACO HY-went dn15 z zaworem stopowym
- ⊗ króćce do podłączenia czujników ciśnienia i temp.

wymiennik chłodu w trybie NC naturalne chłodzenie



wymiennik chłodu w trybie AC aktywne chłodzenie



- Ps1 pompa Wilo Stratos Giga 2szt. 65/1-21/2,3 24m3/h 16m 400V 2,6kW glikol
- Ps2 pompa Wilo Stratos Giga 2szt. 80/1-21/3,0 48m3/h 14m 400V 3,2kW glikol
- Pp1 pompa Wilo Stratos Giga 2szt. 65/1-12/1,2 48m3/h 5m 400V 1,3kW glikol

- Pp2 pompa Grundfos Magna 3 50-80F 2szt. 15m3/h 4m 230V 300W
- Pp3 pompa Grundfos Magna D 3 32-60F 1kpl. 5,5m3/h 3m 230V 110W
- PL1 pompa Grundfos Magna D 3 80-100F 1kpl. 36m3/h 5,5m 230V 1kW

Pompy Magna montować w pionie

⊗ naczynie wzbiornicze z zaworem kołpakowym

NAZWA I ADRES OBIEKTU BUDOWLANEGO	BUDYNEK CENTRALNEGO MAGAZYNU ZBIORÓW MUZEALNYCH Z FUNKCJĄ WYSTAWIENNICZĄ WRAZ Z ZAPLECZEM KONSERWATORSKIM I EDUKACYJNYM; PARKING NA 60 MIEJSC POSTOJOWYCH; INDYWIDUALNE, EKOLOGICZNE OCZYSZCZALNIE ŚCIEKÓW O WYDAJNOŚCI DO 5 m³ NA DOBĘ; BUDYNEK MAGAZYNU SPRZĘTU ROLNICZEGO ORAZ ZADASZENIE MAGAZYNOWE	NR RYS G-3
TYTUŁ RYSUNKU	INST. GRZEWCA I CHŁODNICZA SCHEMAT WĘZŁA - strefa 1	SKALA -
PROJEKTANCI:		11.2015
ARCHITEKTURA I KONSTRUKCJA	mgr inż.arch. Andrzej Grajter upr.proj.arch. Nr BŁ/13/90	
ARCHITEKTURA	mgr inż.arch. Małgorzata Karpowicz	
INSTALACJE SANITARNE	mgr inż. Beata Berezowska upr.proj. KL-79/2001	
SPRAWDZAJĄCY PROJEKT INSTALACJI SANITARNYCH	mgr inż. Barbara Królak upr. bud. MAZ/0181/POOS/06	